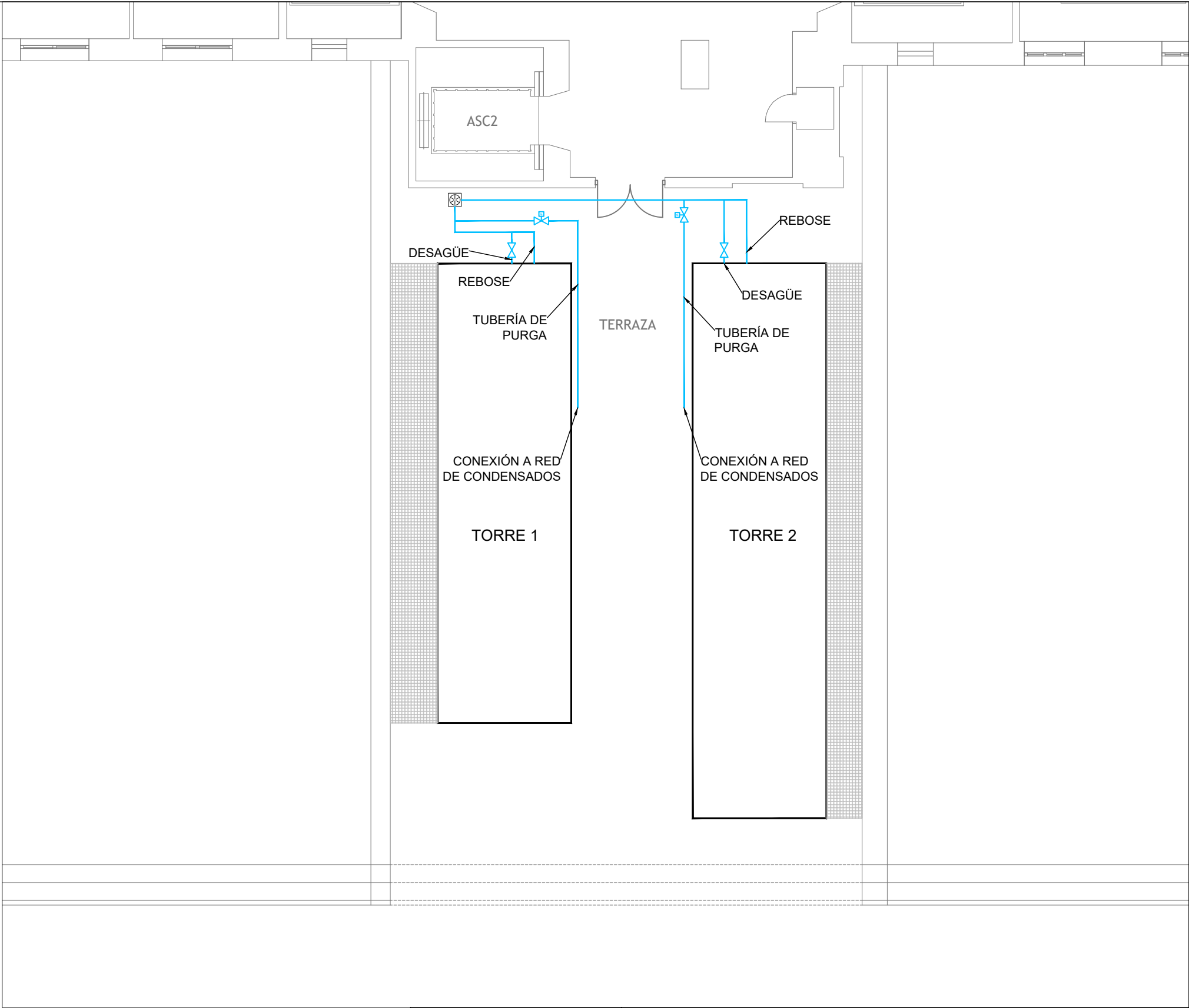
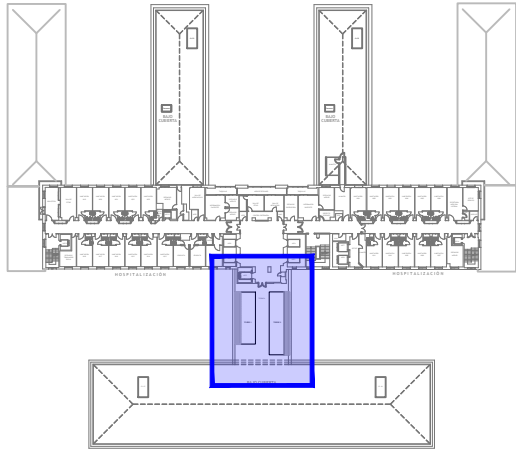


LEYENDA

TUBERÍA ACERO 2" DRENAJE

VÁLVULA DE CORTE

VÁLVULA DE CORTE MOTORIZADA



Cliente:	PROYECTO DE EJECUCIÓN DE SUSTITUCIÓN DE DOS TORRES DE REFRIGERACIÓN EN EL HOSPITAL UNIVERSITARIO LA PRINCESA (MADRID)		
	<div><div>incosa</div><div>INVESTIGACIÓN Y CONTROL DE CALIDAD S.A.U.</div><div></div><div>Francisco González Pérez</div></div>	ESTADO ACTUAL. CLIMATIZACIÓN TORRES DE REFRIGERACIÓN EXISTENTES Y TUBERÍAS. ESQUEMA PRINCIPIO. PLANTA 10	Fecha: JULIO 2025
Formato: A3 Escala: 1/100 			Nº Plano: 2.4